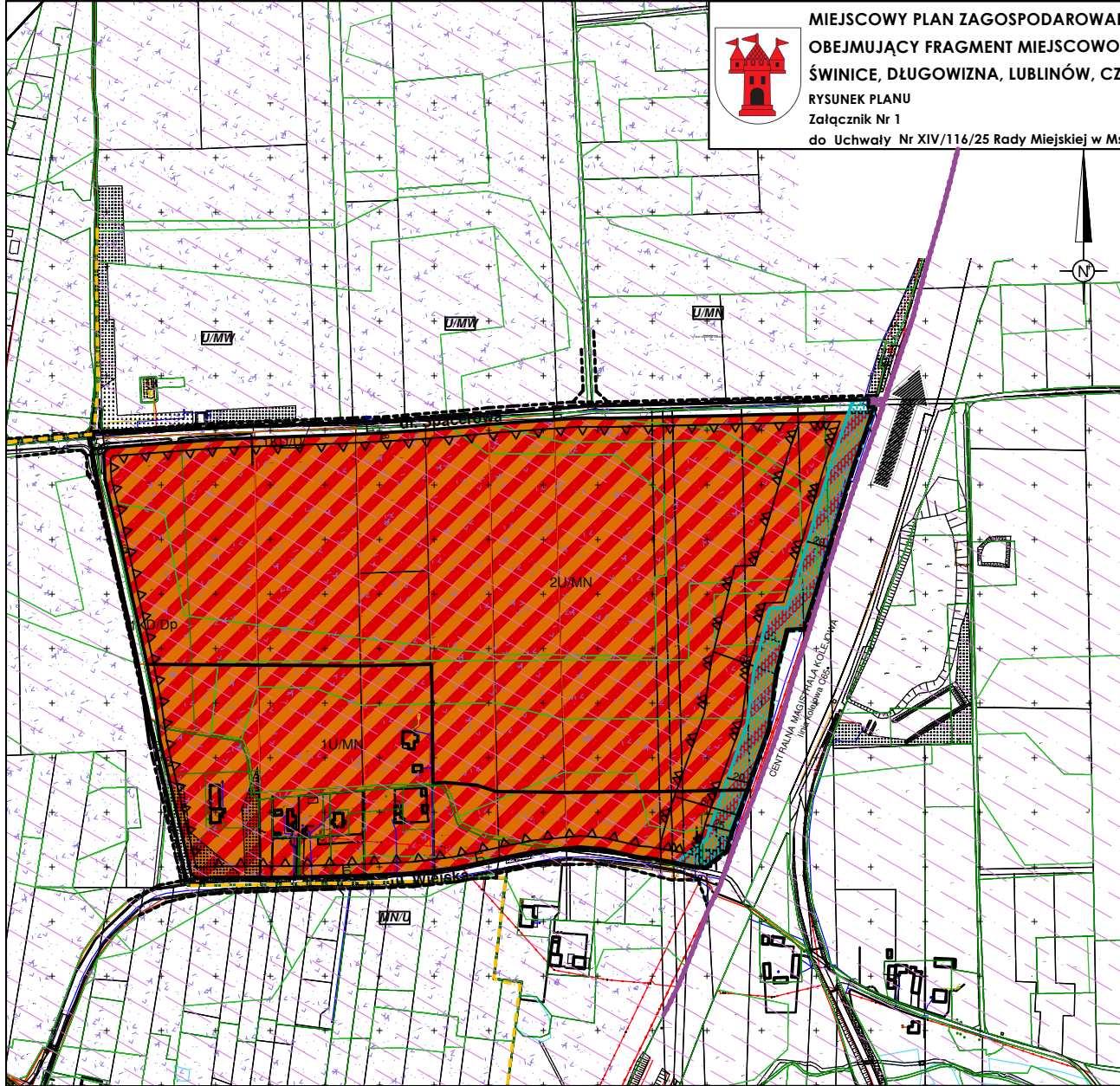




**MIEJSCOWY PLAN ZAGOSPODAROWANIA PRZESTRZENNEGO GMINY MSZCZONÓW
OBEJMUJĄCY FRAGMENT MIEJSCOWOŚCI MARKÓW- ŚWINICE, WRĘCZA,
ŚWINICE, DŁUGOWISZA, LUBLINÓW, CZEKAJ, GRABCE JÓZEFPOLSKIE - OBSZAR IB
RYSUNEK PLANU
Załącznik Nr 1
do Uchwały Nr XIV/116/25 Rady Miejskiej w Mszczonowie z dnia 26 marca 2025r.**



OZNACZENIA BĘDĄCE USTALENIAMI PLANU

	granice obszaru objętego planem miejscowym
	linie rozgraniczające tereny o różnym przeznaczeniu lub o różnych zasadach zagospodarowania
	nieprzekraczalne linie zabudowy
	nieprzekraczalne linie zabudowy dla budynków z pomieszczeniami przeznaczonymi na pobyt ludzi od strony linii kolejowej
	nieprzekraczalne linie zabudowy dla budynków z pomieszczeniami przeznaczonymi na pobyt ludzi od strony linii kolejowej
	wymiarowanie w metrach
	strefa ograniczeń w załwestowaniu od obszaru kolejowego
	tereny usług, tereny zabudowy mieszkaniowej jednorodzinnej
	teren komunikacji – teren drogi publicznej, klasy dojazdowej
	teren komunikacji – teren poszerzenia drogi publicznej, klasy dojazdowej

OZNACZENIA INFORMACYJNE WYNIKAJĄCE Z PRZEPISÓW ODREBNYCH

	granica udokumentowanego złoża wód termalnych "Wręcza"
	granica terenu i obszaru górniczego wód termalnych
	granica terenu zamkniętego

OZNACZENIA INFORMACYJNE NIESTANOWIĄCE USTALEŃ PLANU

	granice administracyjne miejscowości
	przeznaczenie terenów poza granicami planu
	wymiarowanie w metrach (poza granicami planu)

WYRYS ZE STUDIUM UWARUNKOWAŃ I KIERUNKÓW ZAGOSPODAROWANIA PRZESTRZENNEGO GMINY MSZCZONÓW

— granica obszaru objętego projektem planu miejscowego

— obszar strefy bliskości ulicznej z możliwością składowania zabudowy mieszkaniowej i usługowej
— obszar zabudowy mieszkaniowej – usługowej
— obszar białej z doposażeniem drożym usług

Plan opracowano na mapie zgromadzonej w Państwowym zasobie geodezyjno-kartograficznym w Państwowym Ośrodku Dokumentacji Geodezyjnej i Kartograficznej w Żyrardowie. Powiązanie zgodności zgodnie z kartografią nr GK-6542-365-2024_1438_P

0 100m 200m skala 1:1000