

**UCHWAŁA NR XLVI/400/22
RADY MIEJSKIEJ W MSZCZONOWIE**

z dnia 27 kwietnia 2022 r.

w sprawie przystąpienia do sporządzenia zmiany Studium uwarunkowań i kierunków zagospodarowania przestrzennego gminy Mszczonów.

Na podstawie art. 18 ust. 2 pkt 5 ustawy z dnia 8 marca 1990 r. o samorządzie gminnym (t.j. Dz. U. z 2022 r., poz. 559) oraz art. 9 ust. 1 i art. 27 ustawy z dnia 27 marca 2003r. o planowaniu i zagospodarowaniu przestrzennym (t.j. Dz. U. z 2022 r., poz. 503) Rada Miejska w Mszczonowie uchwala co następuje:

§ 1. 1. Przystępuje się do sporządzenia zmiany Studium uwarunkowań i kierunków zagospodarowania przestrzennego gminy Mszczonów, przyjętego Uchwałą Nr XXXVI/280/13 Rady Miejskiej w Mszczonowie z dnia 25 czerwca 2013r. w sprawie uchwalenia Studium uwarunkowań i kierunków zagospodarowania przestrzennego gminy Mszczonów, zmienionego Uchwałą Nr XIII/98/19 Rady Miejskiej w Mszczonowie z dnia 30 października 2019 roku w sprawie uchwalenia zmiany Studium uwarunkowań i kierunków zagospodarowania przestrzennego gminy Mszczonów.

2. Granice obszaru objętego zmianą studium są określone na załączniku graficznym nr 1 stanowiącym integralną część niniejszej uchwały.

§ 2. Traci moc uchwała Nr XLV/386/22 Rady Miejskiej w Mszczonowie z dnia 30 marca 2022 r. w sprawie przystąpienia do sporządzenia zmiany Studium uwarunkowań i kierunków zagospodarowania przestrzennego gminy Mszczonów.

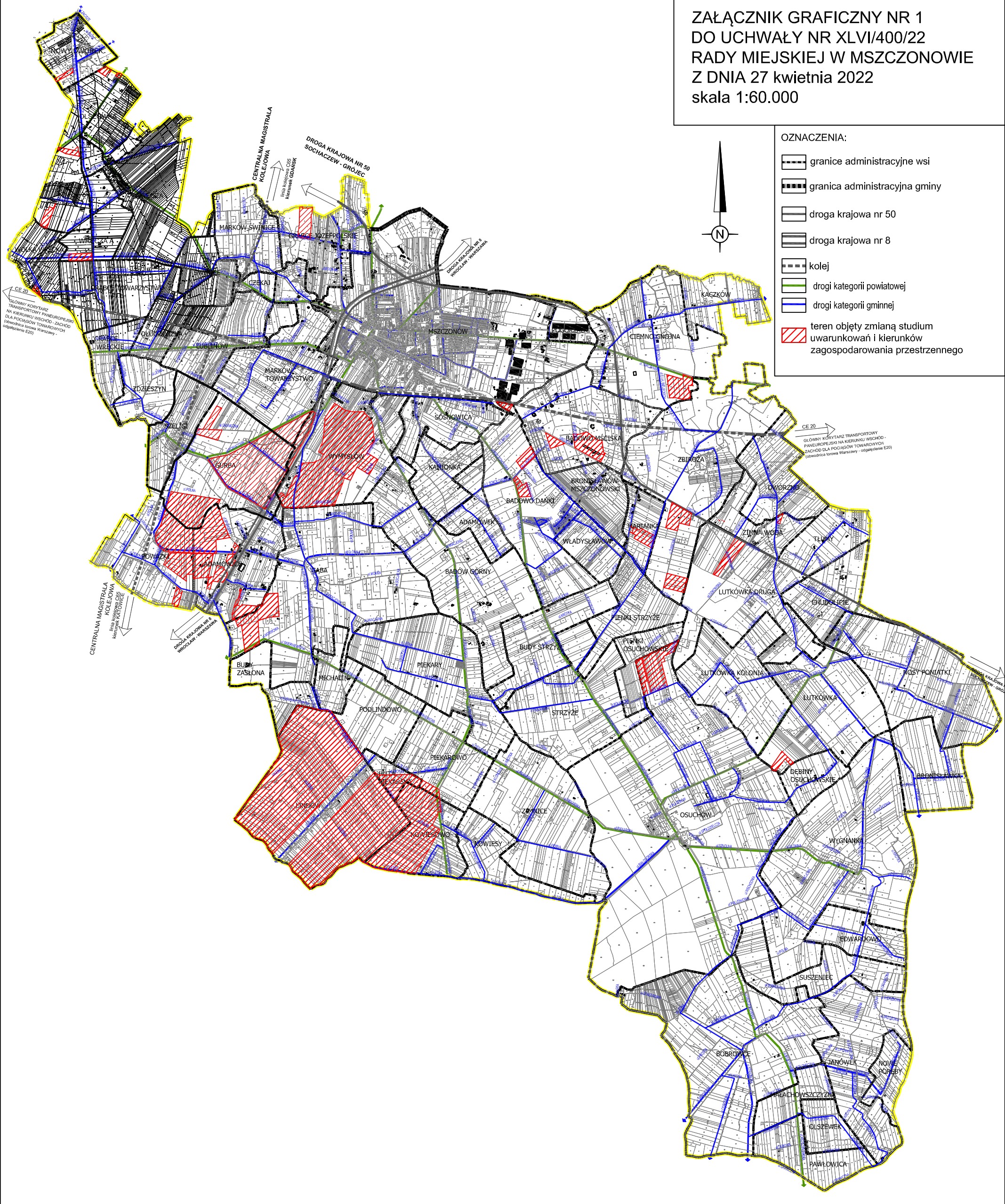
§ 3. Wykonanie niniejszej uchwały powierza się Burmistrzowi Mszczonowa.

§ 4. Uchwała wchodzi w życie z dniem podjęcia.

Przewodniczący Rady
Miejskiej

Łukasz Koperski

ZAŁĄCZNIK GRAFICZNY NR 1
DO UCHWAŁY NR XLVI/400/22
RADY MIEJSKIEJ W MSZCZONOWIE
Z DNIA 27 kwietnia 2022
skala 1:60.000



- OZNACZENIA:
- granice administracyjne wsi
 - granica administracyjna gminy
 - droga krajowa nr 50
 - droga krajowa nr 8
 - kolej
 - drogi kategorii powiatowej
 - drogi kategorii gminnej
 - teren objęty zmianą studium uwarunkowań i kierunków zagospodarowania przestrzennego

CE 20
GŁÓWNY KORYTARZ TRANSPORTOWY PANEUROPEJSKI NA KIERUNKU WSCHÓD-ZACHÓD DLA PODCAGÓW TOWAROWYCH (opracowanie Biuro Wskazy - oddział ds. E20)

CE 20
GŁÓWNY KORYTARZ TRANSPORTOWY PANEUROPEJSKI NA KIERUNKU WSCHÓD-ZACHÓD DLA PODCAGÓW TOWAROWYCH (opracowanie Biuro Wskazy - oddział ds. E20)

CENTRALNA MAGISTRALA KOLEJOWA
linia kolejowa nr 100
Mszczonów

DRUGA KRAJOWA NR 8
WODZIAN WARSZAWA

CENTRALNA MAGISTRALA KOLEJOWA
linia kolejowa nr 100
Mszczonów

DRUGA KRAJOWA NR 50
SOCHACZEW - GROJEC

DRUGA KRAJOWA NR 8
WODZIAN WARSZAWA

DRUGA KRAJOWA NR 8
WODZIAN WARSZAWA