

**UCHWAŁA NR XLII/380/22
RADY MIEJSKIEJ W MSZCZONOWIE**

z dnia 23 lutego 2022 r.

**w sprawie przystąpienia do sporządzenia miejscowego planu zagospodarowania przestrzennego Gminy
Mszczonów obejmującego fragment miasta Mszczonowa.**

Na podstawie art. 18 ust. 2 pkt. 5 ustawy z dnia 8 marca 1990 r. o samorządzie gminnym (t.j. Dz. U. z 2021r., poz. 1372 z późn. zm.^[1]) oraz art. 14 ust. 1 ustawy z dnia 27 marca 2003 r. o planowaniu i zagospodarowaniu przestrzennym (tj. Dz. U. z 2021r. poz. 741 z późn. zm.^[2]), Rada Miejska w Mszczonowie uchwala, co następuje:

§ 1. Przystępuje się do sporządzenia miejscowego planu zagospodarowania przestrzennego Gminy Mszczonów obejmującego fragment miasta Mszczonowa.

§ 2. Granice obszaru objętego planem są określone na załączniku graficznym do niniejszej uchwały.

§ 3. Wykonanie uchwały powierza się Burmistrzowi Mszczonowa.

§ 4. Uchwała wchodzi w życie z dniem podjęcia.

Przewodniczący Rady
Miejskiej

Łukasz Koperski

^[1]zmiana ustawy została ogłoszona w DZ.U. z 2021r. poz. 1834

^[2]zmiana ustawy została ogłoszona w DZ. U. z 2021r. pocz. 784, poz. 922, poz. 1873, poz. 1986

GININA RADZIEJOWICE

BUDY MSZCZONOWSKIE

BUDY MSZCZONOWSKIE




MIASTO MSZCZONÓW

GININA RADZIEJOWICE

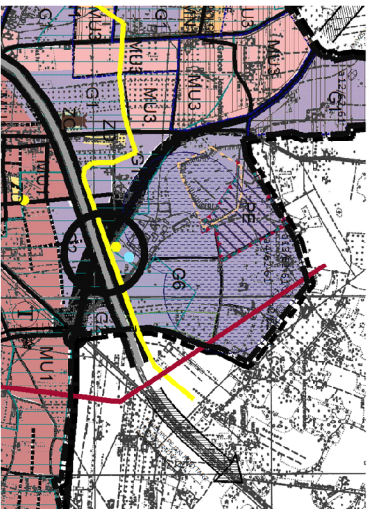
KURANÓW







GININA
RADZIEJOWICE

OZNACZENIA:

-  granica obszaru objętego projektem planu miejscowego
-  obszar objęty projektem planu miejscowego
-  granica administracyjna gminy

STUDIUM JWARUNKOWAŃ I KIERUNKÓW ZAGOSPODAROWANIA PRZESTRZENNEGO GMINY MSZCZONÓW



-  obszar rozwoju wielofunkcyjnego w kierunku objętości funkcji gospodarczych z możliwością zrealizowania zabudowy mieszkalnictwa i usługowej
-  obszar rozwoju wielofunkcyjnego w kierunku objętości funkcji gospodarczych z możliwością zrealizowania zabudowy mieszkalnictwa i usługowej
-  obszar wielofunkcyjnego rozwoju objętości gospodarczej nie wykluczając udziału (zrealizowanej) zabudowy mieszkaniowej, terenów rekreacji z możliwością ekspozycji kopalin
-  obszar wielofunkcyjnej zabudowy mieszkaniowej
-  obszar zabudowy mieszkalnictwa – usługowej
-  obszar ogrodoń dzikozielonych

Załącznik graficzny
do Uchwały Nr XLII/380/22
Rady Miejskiej w Mszczonowie
z dnia 23 lutego 2022r.
Wycinek z mapy ewidencyjnej
Miasto Mszczonów
skala 1:4000