

**UCHWAŁA NR XXXVIII/342/21
RADY MIEJSKIEJ W MSZCZONOWIE**

z dnia 1 grudnia 2021 r.

**w sprawie zmiany uchwały Nr XII/90/19 Rady Miejskiej w Mszczonowie z dnia 18 września 2019 r.
w sprawie przystąpienia do sporządzenia miejscowego planu zagospodarowania przestrzennego dla
fragmentu miejscowości Lublinów i Czekaj.**

Na podstawie art. 18 ust. 2 pkt 15 ustawy z dnia 8 marca 1990 r. o samorządzie gminnym (Dz.U. z 2021 r.poz. 1372) i art. 14 ust.1 i 2 ustawy z dnia 27 marca 2003 r. o planowaniu i zagospodarowaniu przestrzennym (Dz. U. z 2021 r. poz. 741 z późn zm.^[1]) Rada Miejska w Mszczonowie uchwala, co następuje:

§ 1. W uchwale Nr XII/90/19 Rady Miejskiej w Mszczonowie z dnia 18 września 2019 r. w sprawie przystąpienia do sporządzenia miejscowego planu zagospodarowania przestrzennego gminy Mszczonów dla fragmentu miejscowości Lublinów i Czekaj wprowadza się następujące zmiany:

1. Tytuł uchwały otrzymuje brzmienie: „Uchwała Nr XII/90/19 Rady Miejskiej w Mszczonowie z dnia 18 września 2019 r. w sprawie przystąpienia do sporządzenia miejscowych planów zagospodarowania przestrzennego gminy Mszczonów dla fragmentów miejscowości Lublinów i Czekaj.

2. §1. otrzymuje brzmienie: „Przystępuje się do sporządzenia miejscowych planów zagospodarowania przestrzennego gminy Mszczonów dla fragmentów miejscowości Lublinów i Czekaj.

3. §2. otrzymuje brzmienie:

„Granice obszarów objętych planami są określone na załączniku do niniejszej uchwały i zostały wyznaczone:

1) Obszar nr I –obejmuje działki nr ew. 33/2, 37/2, 38/2 położone w miejscowości Lublinów;

2) Obszar nr II – obejmuje pozostałą część obszaru planu z wyłączeniem Obszaru nr I.”.

4. Zmianie ulega załącznik graficzny, o którym mowa w §2 zmienianej uchwały, który otrzymuje treść, jak w załączniku do niniejszej uchwały.

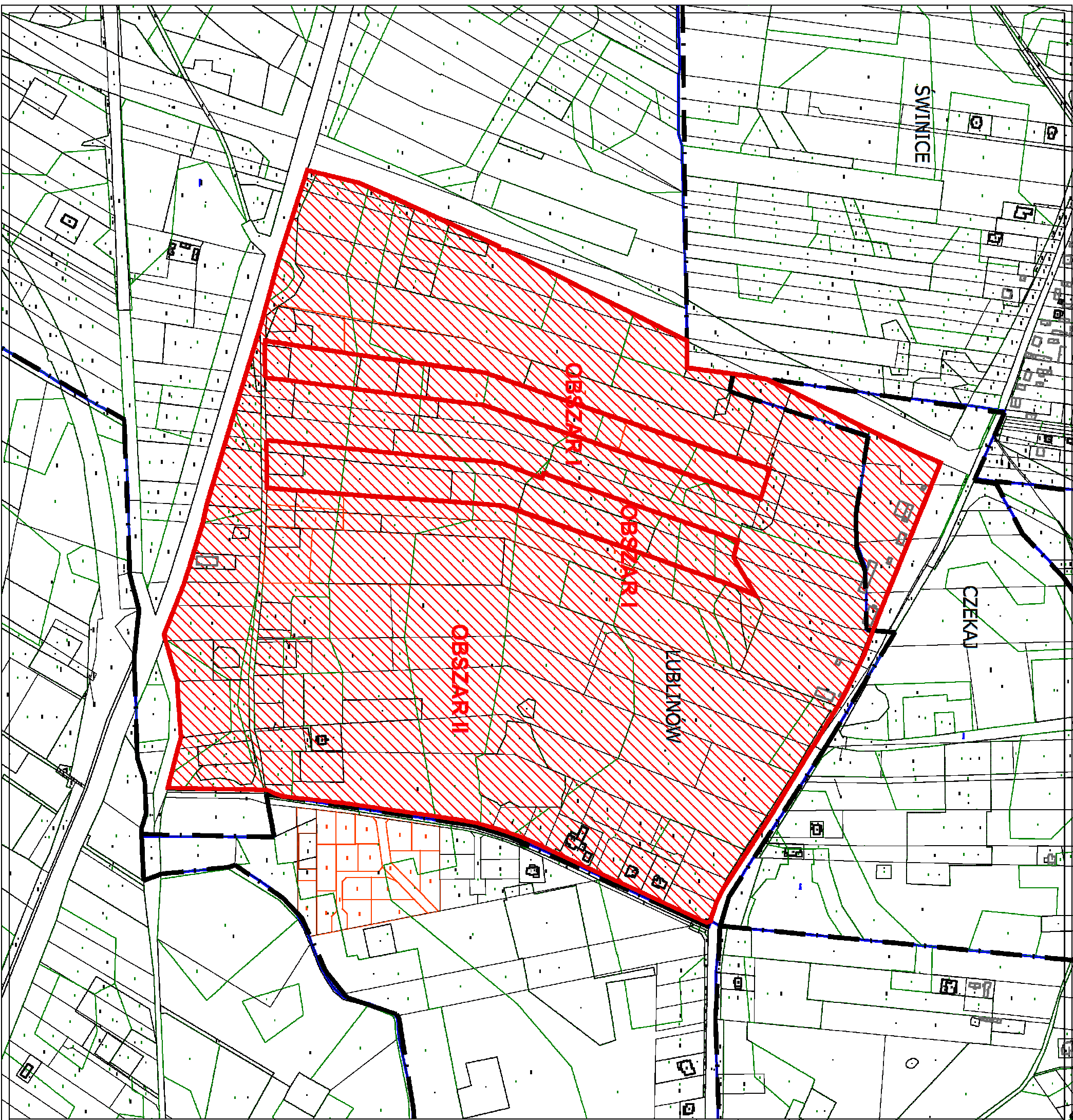
§ 2. Wykonanie uchwały powierza się Burmistrzowi Mszczonowa.

§ 3. Uchwała wchodzi w życie z dniem podjęcia.

Przewodniczący Rady
Miejskiej

Łukasz Koperski

^[1]zmiana ustawy została ogłoszona w Dz.U. z 2021r. poz. 784, poz. 922, poz. 1873

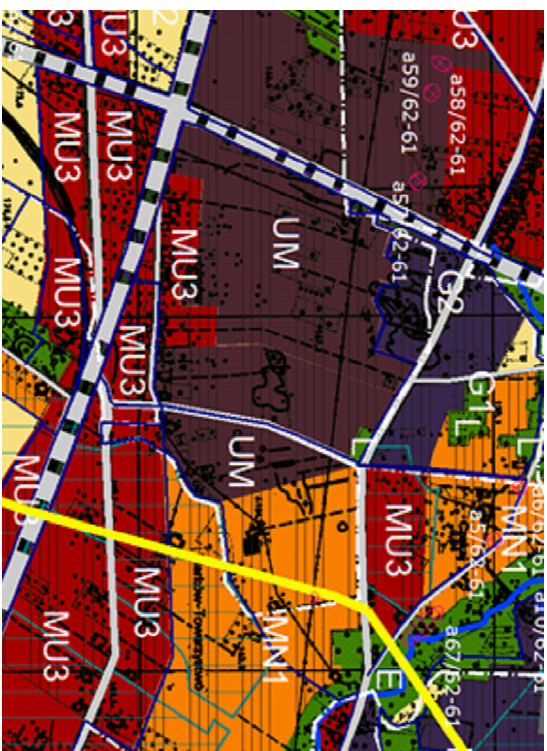


**Załącznik graficzny
do Uchwały Nr XXXVIII/342/21
Rady Miejskiej w Mszczonowie
z dnia 1 grudnia 2021 r.**

**Wycinek z mapy ewidencyjnej
LUBLINÓW, CZEKAJ**



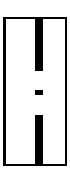
skala 1:5000

Wyrys ze Studium uwarunkowań i kierunków zagospodarowania
przestrzennego gminy Mszczonów



- UM** obszary rozwoju działalności usługowej z możliwością lokalizowania zabudowy mieszkaniowej i zagrodowej
- MU3** obszary zabudowy mieszkaniowo - usługowej
- GZ** obszary rozwoju wielofunkcyjnego w kierunku aktywności funkcji gospodarczych

OZNACZENIA:

-  granica obszaru objętego projektem planu miejscowego
-  obszar objęty projektem planu miejscowego
-  granica administracyjna wsi