

**UCHWAŁA NR XXXIV/300/21  
RADY MIEJSKIEJ W MSZCZONOWIE**

z dnia 28 lipca 2021 r.

**w sprawie przystąpienia do sporządzenia miejscowego planu zagospodarowania przestrzennego gminy  
Mszczonów obejmującego działki o nr ew. 42/3, 42/4 położone w miejscowości Wręcza A.**

Na podstawie art. 18 ust. 2 pkt 5 ustawy z dnia 8 marca 1990 r. o samorządzie gminnym (Dz.U. z 2020 r. poz. 713 z późn zm.<sup>[1]</sup>) i art. 14 ust.1 i 2 ustawy z dnia 27 marca 2003 r. o planowaniu i zagospodarowaniu przestrzennym (Dz. U. z 2021 r. poz. 741 z późn zm.<sup>[2]</sup>) Rada Miejska w Mszczonowie uchwala, co następuje:

**§ 1.** Przystępuje się do sporządzenia miejscowego planu zagospodarowania przestrzennego gminy Mszczonów obejmującego działki o nr ew. 42/3, 42/4 położone w miejscowości Wręcza A.

**§ 2.** Granice obszaru objętego planem są określone na załączniku graficznym stanowiącym integralną część niniejszej uchwały.

**§ 3.** Wykonanie uchwały powierza się Burmistrzowi Mszczonowa.

**§ 4.** Uchwała wchodzi w życie z dniem podjęcia.

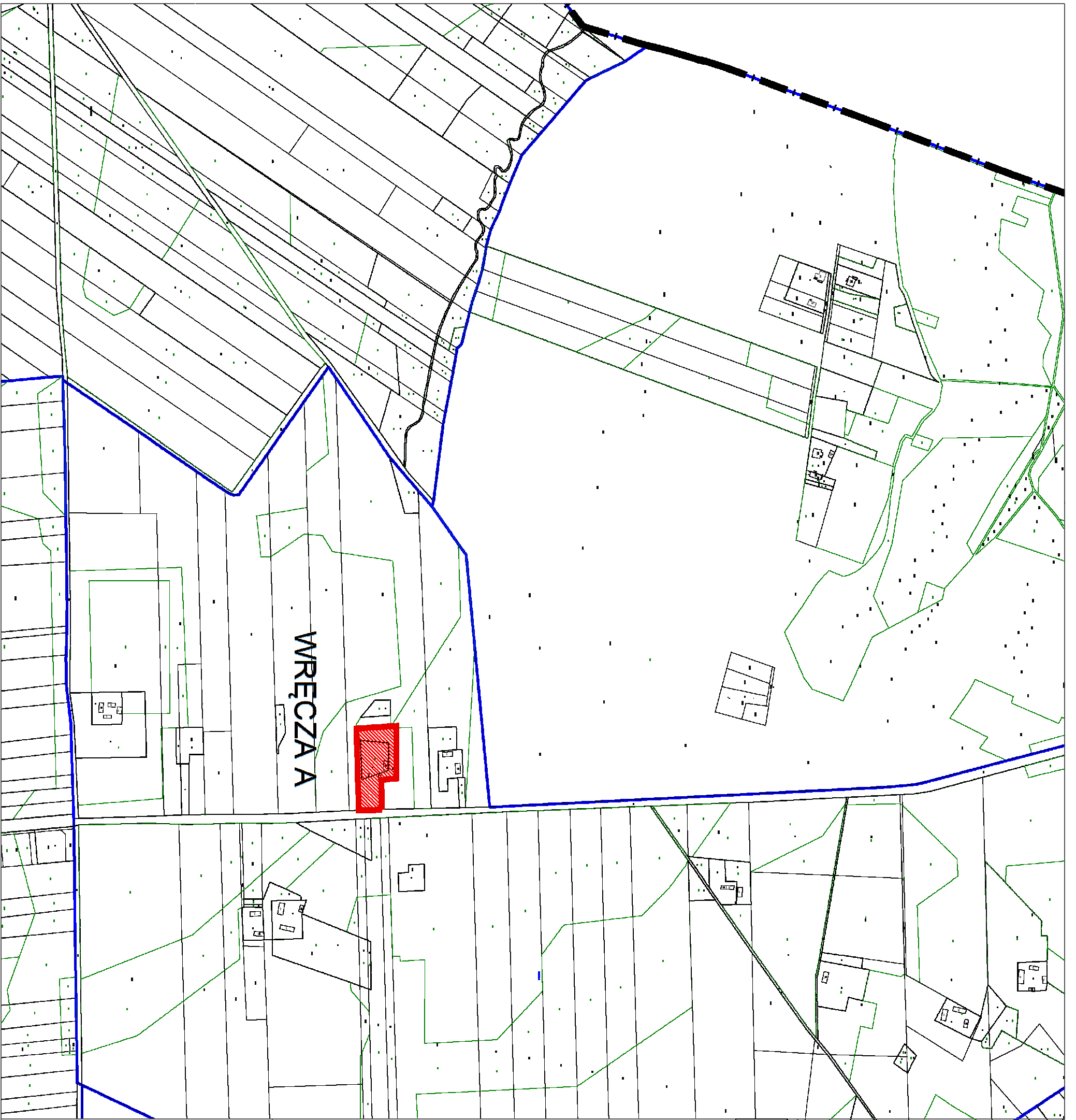
Przewodniczący Rady  
Miejskiej

**Łukasz Koperski**

---

<sup>[1]</sup> zmiana ustawy została ogłoszona w Dz. U. z 2020 r. poz. 1378, Dz. U. z 2021 r. poz. 1038

<sup>[2]</sup> zmiana ustawy została ogłoszona w Dz.U. z 2021r. poz. 784, poz. 922.



**Załącznik graficzny  
do Uchwały Nr XXXIV/300/21  
Rady Miejskiej w Mszczonowie  
z dnia 28.07.2021r.**

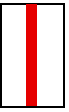

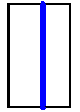

**Wycinek z mapy EWIDENCYJNEJ  
WRĘCZA A**

**skala 1:5000**

Wrys z Studium uwarunkowań i kierunków zagospodarowania  
przestrzennego gminy Mszczonów



**OZNACZENIA:**

-  granica obszaru objętego projektem planu miejscowego
-  obszar objęty projektem planu miejscowego
-  granica administracyjna wsi
-  granica administracyjna gminy