

**UCHWAŁA NR XXX/256/21  
RADY MIEJSKIEJ W MSZCZONOWIE**

z dnia 24 marca 2021 r.

**w sprawie przystąpienia do sporządzenia miejscowego planu zagospodarowania przestrzennego gminy  
Mszczonów obejmującego fragment miejscowości Adamowice, Powązki i Gurba.**

Na podstawie art. 18 ust. 2 pkt 5 ustawy z dnia 8 marca 1990 r. o samorządzie gminnym (Dz.U. z 2020 r. poz. 713 z późn zm.<sup>1)</sup>) i art. 14 ust.1 i 2 ustawy z dnia 27 marca 2003 r. o planowaniu i zagospodarowaniu przestrzennym (Dz. U. z 2020 r. poz. 293 z późn zm.<sup>2)</sup>) Rada Miejska w Mszczonowie uchwała, co następuje:

**§ 1.** Przystępuje się do sporządzenia miejscowego planu zagospodarowania przestrzennego gminy Mszczonów obejmującego fragment miejscowości Adamowice, Powązki i Gurba.

**§ 2.** Granice obszaru objętego planem są określone na załączniku graficznym stanowiącym integralną część niniejszej uchwały.

**§ 3.** Wykonanie uchwały powierza się Burmistrzowi Mszczonowa.

**§ 4.** Uchwała wchodzi w życie z dniem podjęcia.

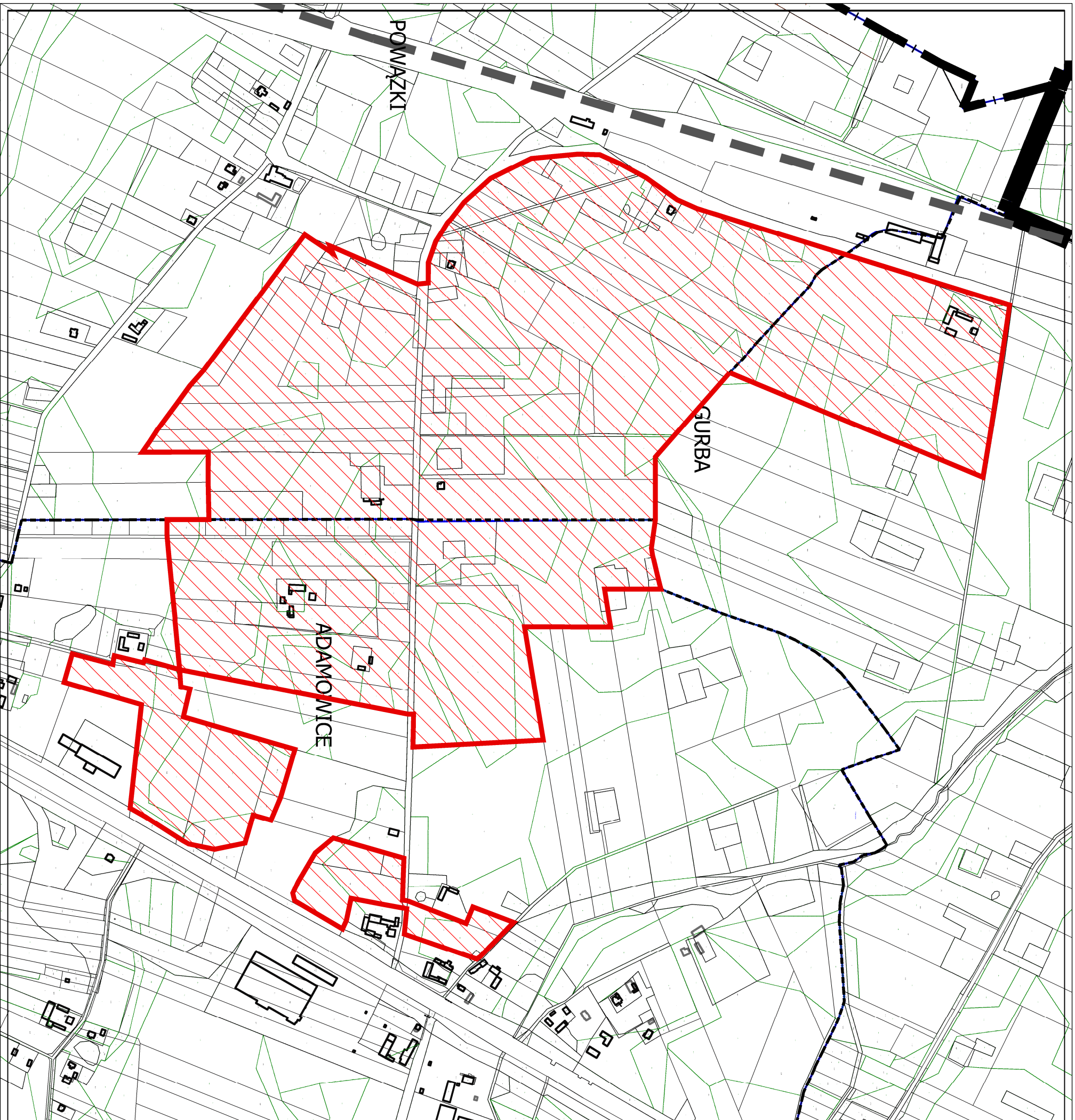
Wiceprzewodniczący Rady  
Miejskiej

**Waldemar Suski**

---

<sup>1)</sup> zmiana ustawy została ogłoszona w Dz. U. z 2020 r. poz. 1378

<sup>2)</sup> zmiana ustawy została ogłoszona w Dz.U. z 2020r. poz. 1086, poz. 471, poz. 782, poz. 1378, Dz. U. z 2021 r. poz. 11

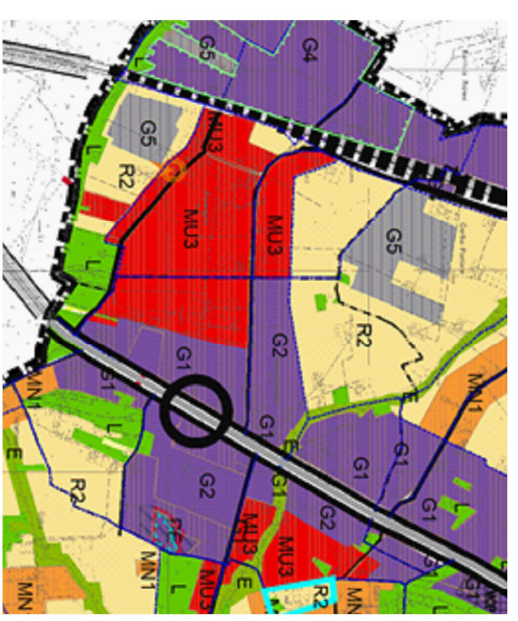


**Załącznik graficzny  
do Uchwały Nr XXX/256/21  
Rady Miejskiej w Mszczonowie  
z dnia 24 marca 2021r.**

**Wycinek z mapy ewidencyjnej  
Adamowice, Powązki, Gurba**

**skala 1:7000**

Wyrys ze Studium uwarunkowań i kierunków zagospodarowania  
przestrzennego gminy Mszczonów



- obszary rozwoju wielofunkcyjnego w kierunku wykonywania funkcji gospodarczych z możliwością zachowania istniejącej zabudowy mieszkaniowej i budowy nowej
- obszary rozwoju wielofunkcyjnego w kierunku wykonywania funkcji gospodarczych
- obszary zabudowy mieszkaniowo - usługowej
- obszary rozwoju zabudowy mieszkaniowej jednorodzinnej i zagrodowej
- obszary rolnicze
- obszary lasów
- obszary kontynerów ekologicznych i użytków zielonych
- wzdłuż cieków wodnych
- obszary terenów górniczych, terenów rolnych z możliwością eksploatacji kopalin

- OZNACZENIA:**
- granica obszaru objętego projektem planu miejscowego
  - obszar objęty projektem planu miejscowego
  - granica administracyjna wsi
  - granica administracyjna gminy