

UCHWAŁA NR XXIV/202/20
RADY MIEJSKIEJ W MSZCZONOWIE

z dnia 30 września 2020 r.

**w sprawie przystąpienia do sporządzenia miejscowego planu zagospodarowania przestrzennego gminy
Mszczonów obejmującego fragment miejscowości Zdieszyn i Grabce Wręckie.**

Na podstawie art. 18 ust. 2 pkt 5 ustawy z dnia 8 marca 1990 r. o samorządzie gminnym (Dz.U. z 2020 r. poz. 713) i art. 14 ust.1 i 2 ustawy z dnia 27 marca 2003 r. o planowaniu i zagospodarowaniu przestrzennym (Dz. U. z 2020 r. poz. 293 z późn zm.¹⁾) Rada Miejska w Mszczonowie uchwala, co następuje:

§ 1. Przystępuje się do sporządzenia miejscowego planu zagospodarowania przestrzennego gminy Mszczonów obejmującego fragment miejscowości Zdieszyn i Grabce Wręckie.

§ 2. Granice obszaru objętego planem są określone na załączniku graficznym stanowiącym integralną część niniejszej uchwały.

§ 3. Traci moc Uchwała Nr XVIII/151/20 Rady Miejskiej w Mszczonowie z dnia 26 lutego 2020 r. w sprawie przystąpienia do sporządzenia miejscowego planu zagospodarowania przestrzennego gminy Mszczonów obejmującego fragment miejscowości Zdieszyn i Grabce Wręckie.

§ 4. Wykonanie uchwały powierza się Burmistrzowi Mszczonowa.

§ 5. Uchwała wchodzi w życie z dniem podjęcia.

Przewodniczący Rady
Miejskiej w Mszczonowie

Łukasz Koperski

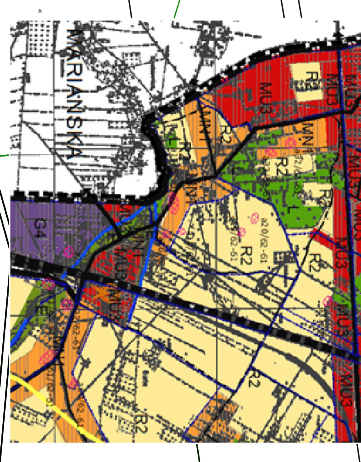
¹⁾ zmiana ustawy została ogłoszona w Dz.U. z 2020r. poz. 1086, poz. 471.

Załącznik
do Uchwały Nr XXIV/202/20
Rady Miejskiej w Mszczonowie
z dnia 30.09.2020r.

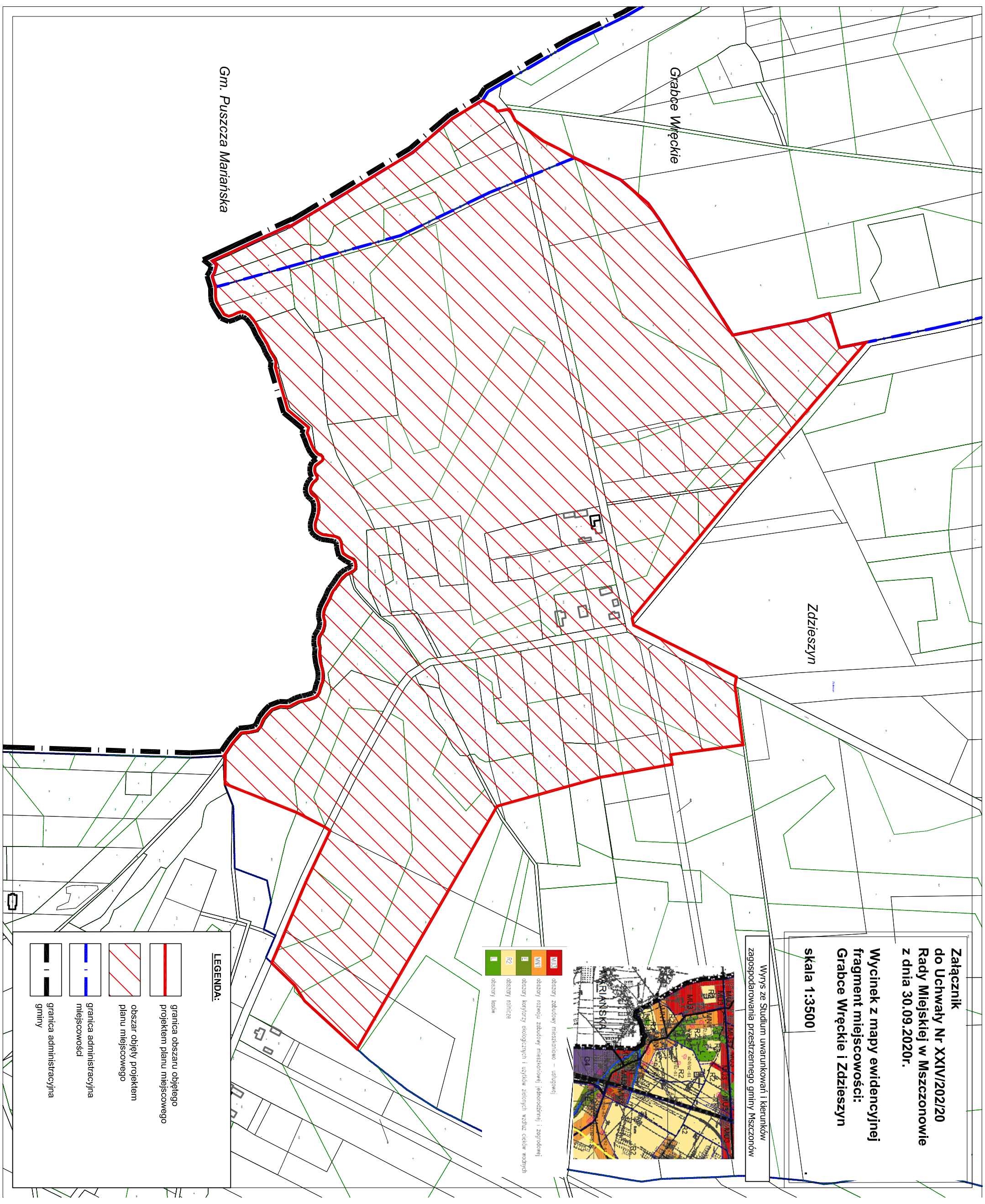
Wycinek z mapy ewidencyjnej
fragment miejscowości:
Grabce Wręckie i Zdzieszyn

skala 1:3500

Wzrys ze Studium uwarunkowań i kierunków
zagospodarowania przestrzennego gminy Mszczonów



- UMS** obszary zabudowy mieszkaniowo - usługowej
- WMU** obszary rozwoju zabudowy mieszkaniowej (ekskluzywności i zapowiedzi)
- EM** obszary koncentracji ekologicznych i użytków zielonych wzdłuż cieków wodnych
- R2** obszary rolnicze
- R** obszary lasów

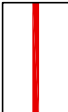





Gm. Puszcza Marińska

Grabce Wręckie

Zdzieszyn

LEGENDA:

-  granica obszaru objętego projektem planu miejscowego
-  obszar objęty projektem planu miejscowego
-  granica administracyjna miejscowości
-  granica administracyjna gminy