

**UCHWAŁA NR XVIII/151/20  
RADY MIEJSKIEJ W MSZCZONOWIE**

z dnia 26 lutego 2020 r.

**w sprawie przystąpienia do sporządzenia miejscowego planu zagospodarowania przestrzennego gminy  
Mszczonów obejmującego fragment miejscowości Zdieszyn i Grabce Wręckie.**

Na podstawie art. 18 ust. 2 pkt 5 ustawy z dnia 8 marca 1990 r. o samorządzie gminnym (Dz.U. z 2019 r. poz. 506 z późn zm. <sup>1)</sup>) i art. 14 ust.1 i 2 ustawy z dnia 27 marca 2003 r. o planowaniu i zagospodarowaniu przestrzennym (Dz. U. z 2018 r. poz. 1945 z późn zm.<sup>2)</sup>) Rada Miejska w Mszczonowie uchwala, co następuje:

**§ 1.** Przystępuje się do sporządzenia miejscowego planu zagospodarowania przestrzennego gminy Mszczonów obejmującego fragment miejscowości Zdieszyn i Grabce Wręckie.

**§ 2.** Granice obszaru objętego planem są określone na załączniku graficznym stanowiącym integralną część niniejszej uchwały.

**§ 3.** Wykonanie uchwały powierza się Burmistrzowi Mszczonowa.

**§ 4.** Uchwała wchodzi w życie z dniem podjęcia.

Przewodniczący Rady  
Miejskiej w Mszczonowie

**Łukasz Koperski**

---

<sup>1)</sup> zmiany ustawy zostały ogłoszone w Dz.U. z 2019r. poz. 1309, poz. 1696, poz. 1815, poz. 1571

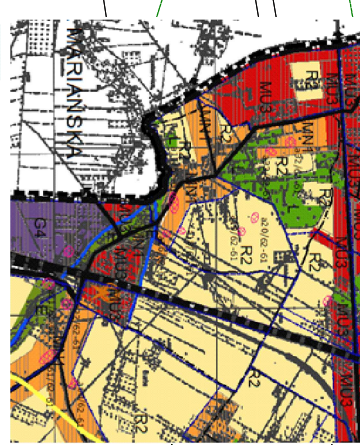
<sup>2)</sup> zmiany ustawy zostały ogłoszone w Dz. U. z 2019 r. poz. 60, poz. 235, poz. 730, poz. 1009, poz. 1524, poz.1716, poz. 1696, poz. 1815

Załącznik  
do Uchwały Nr XVIII/151/20  
Rady Miejskiej w Mszczonowie  
z dnia 26 lutego 2020r.

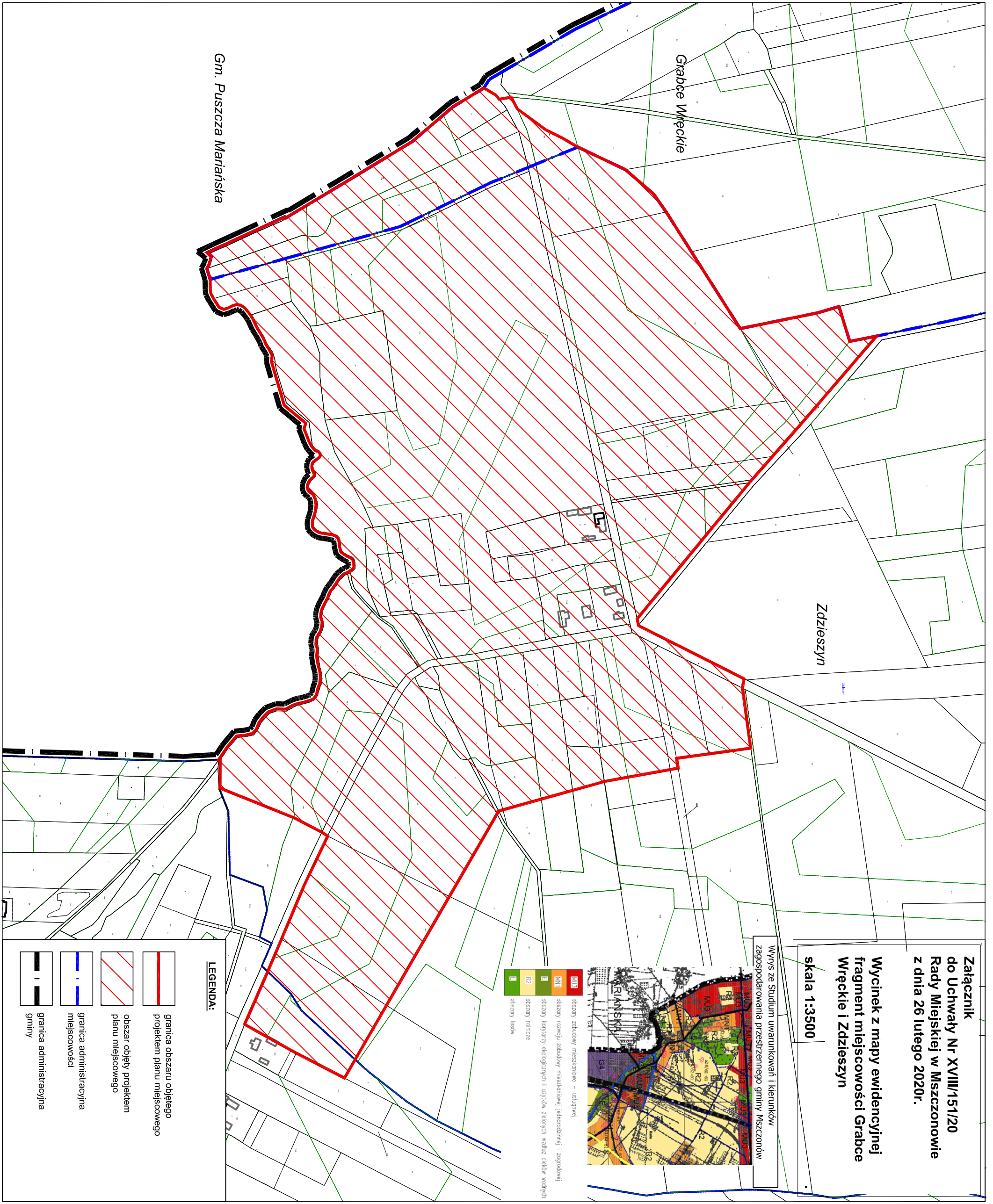
Wycinek z mapy ewidencyjnej  
fragment miejscowości  
Wręckie i Zdzieszyn

skala 1:3500

Wzrós ze Studium uwarunkowań i kierunków  
zagospodarowania przestrzennego gminy Mszczonów



- MUE obszar zabudowy mieszkaniowo - usługowej
- MUM obszar rozwoju zabudowy mieszkaniowej jednorodzinnej i zagrodowej
- R2 obszar wykorzysty ekologicznych i użytków zielonych wzdłuż cieków wodnych
- R2 obszar rolnicze
- L obszar lasów



Gm. Puszcza Marińska

Grabce Wręckie

Zdzieszyn

**LEGENDA:**

- granicza obszaru objętego projektem planu miejscowego
- obszar objęty projektem planu miejscowego
- granicza administracyjna miejscowości
- granicza administracyjna gminy