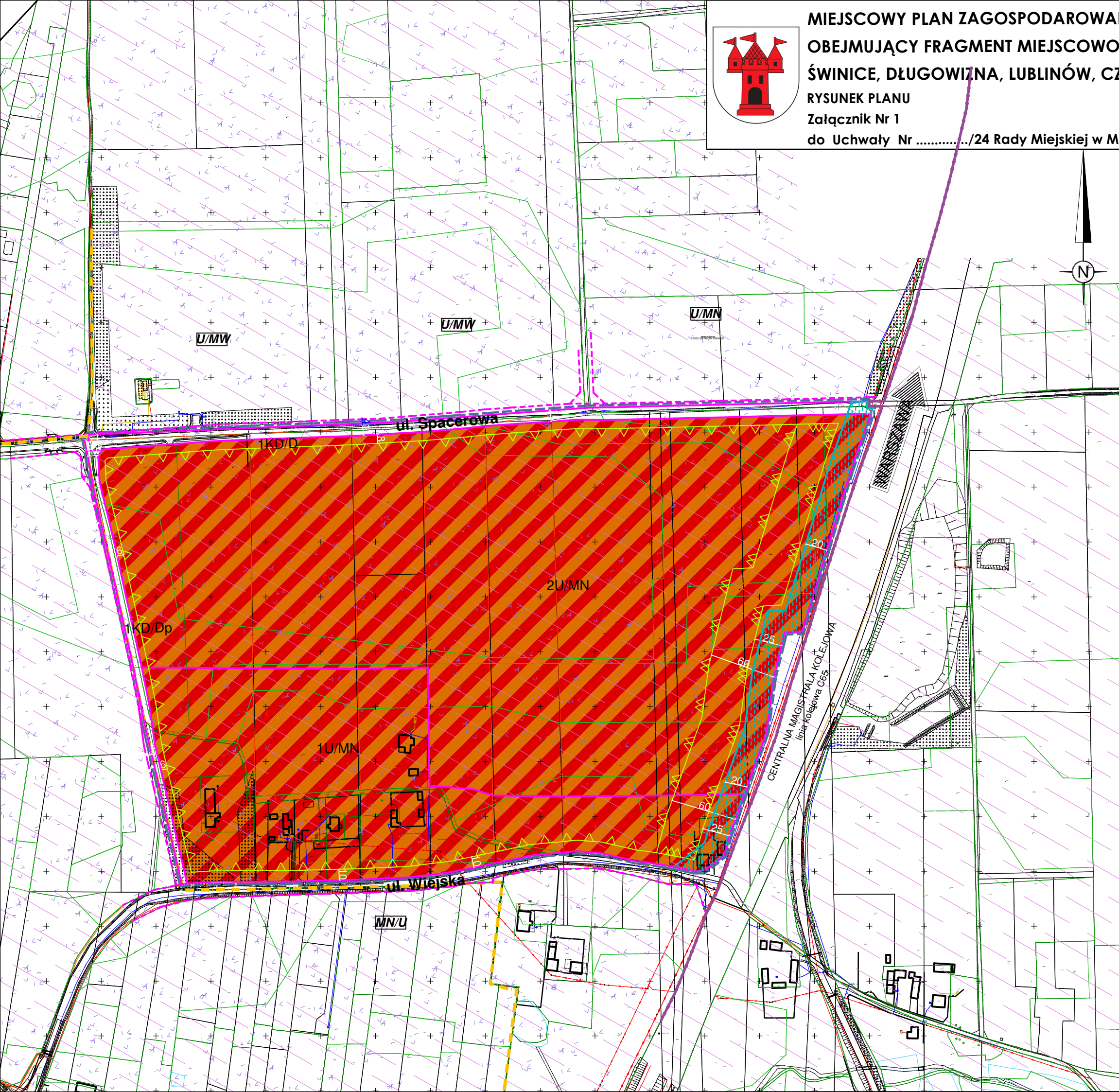




MIEJSCOWY PLAN ZAGOSPODAROWANIA PRZESTRZENNEGO GMINY MSZCZONÓW
OBEJMUJĄCY FRAGMENT MIEJSCOWOŚCI MARKÓW- ŚWINICE, WRĘCZA,
ŚWINICE, DŁUGOWIŻNA, LUBLINÓW, CZEKAJ, GRABCE JÓZEFPOLSKIE - OBSZAR Ib
RYSUNEK PLANU
Załącznik Nr 1
do Uchwały Nr/24 Rady Miejskiej w Mszczonowie z dnia 2024r.

SKALA 1:2000



OZNACZENIA BĘDĄCE USTALENIAMI PLANU

- granice obszaru objętego planem miejscowym
- linie rozgraniczające tereny o różnym przeznaczeniu lub o różnych zasadach zagospodarowania
- nieprzekraczalne linie zabudowy
- nieprzekraczalne linie zabudowy dla budynków z pomieszczeniami przeznaczonymi na pobyt ludzi od strony linii kolejowej
- nieprzekraczalne linie zabudowy dla budynków z pomieszczeniami przeznaczonymi na pobyt ludzi od strony linii kolejowej
- wymiarowanie w metrach
- strefa ograniczeń w zainwestowaniu od obszaru kolejowego
- U/MN tereny usług, tereny zabudowy mieszkaniowej jednorodzinnej
- KD/D teren komunikacji – teren drogi publicznej, klasy dojazdowej
- KD/Dp teren komunikacji – teren poszerzenia drogi publicznej, klasy dojazdowej

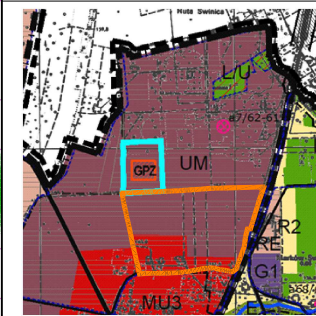
OZNACZENIA INFORMACYJNE WYNIKAJĄCE Z PRZEPISÓW ODREBNYCH

- granica udokumentowanego złoża wód termalnych "Wręcza"
- granica terenu i obszaru górniczego wód termalnych
- granica terenu zamkniętego

OZNACZENIA INFORMACYJNE NIESTANOWIĄCE USTALEŃ PLANU

- granice administracyjne miejscowości
- U/M przeznaczenie terenów poza granicami planu
- .12, wymiarowanie w metrach (poza granicami planu)

WYRYS ZE STUDIUM UWARUNKOWAŃ I KIERUNKÓW ZAGOSPODAROWANIA PRZESTRZENNEGO GMINY MSZCZONÓW



- obszary rozwoju działalności usługowej z możliwością lokalizowania zabudowy mieszkaniowej i zagrodowej
- obszary zabudowy mieszkaniowo – usługowej
- obszary lasów z dopuszczeniem drobnych usług

Plan opracowano na mapie zgromadzonej w państwowym zasobie geodezyjno-kartograficznym w Państwowym Ośrodku Dokumentacji Geodezyjnej i Kartograficznej w Żyrardowie. Poświadczenie zgodności zgodnie z licencją nr GK.6642.985.2024_1438_P

