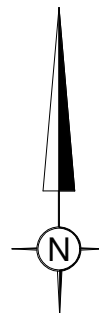


# MIEJSCOWY PLAN ZAGOSPODAROWANIA PRZESTRZENNEGO GMINY MSZCZONÓW obejmujący działki o nr ew. 1068/3 i 1068/4 w mieście Mszczonowie.

RYSUNEK PLANU  
Załącznik Nr 1  
do Uchwały Nr IV/15/24 Rady Miejskiej w Mszczonowie z dnia 25 czerwca 2024r.

skala 1:1000



## LEGENDA

### OZNACZENIA BĘDĄCE USTALENIAMI PLANU MIEJSCOWEGO

- granica obszaru objętego planem miejscowym
- linie rozgraniczające tereny o różnym przeznaczeniu lub różnych zasadach zagospodarowania
- nieprzekraczalna linia zabudowy (dla kondygnacji nadziemnych i podziemnych)
- nieprzekraczalna linia zabudowy (dla kondygnacji nadziemnych i podziemnych) z wyłączeniem zakładów produkujących artykuły żywnościowe, zakładów żywienia zbiorowego bądź zakładów przechowujących artykuły żywnościowe
- wymiarowanie w metrach

### KLASA PRZEZNACZENIA TERENÓW OKREŚLONA SYMBOLEM LITEROWYM:

- U-ZP** teren usług lub zieleni urządzonej
- I** teren infrastruktury technicznej
- KDD** teren drogi dojazdowej

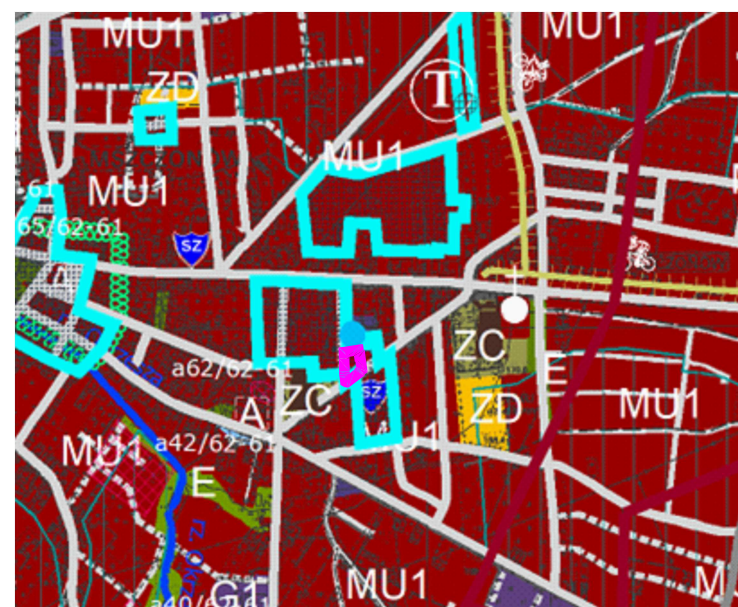
### OZNACZENIA INFORMACYJNE NIE BĘDĄCE USTALENIAMI PLANU

- wymiarowanie w metrach poza granicami planu
- otwór wiertniczy "Mszczonów GT-1" (ujęcie wód geotermalnych)

### OZNACZENIA GRAFICZNE MAJĄCE CHARAKTER INFORMACJI WYNIKAJĄCEJ Z PRZEPISÓW ODREBNYCH

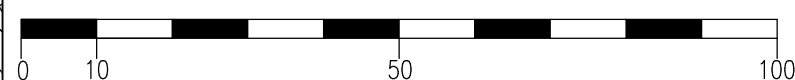
- linie wskazujące odległość 50.0m i 150.0m od cmentarza

### WYRYS ZE STUDYUM UWARUNKOWAŃ I KIERUNKÓW ZAGOSPODAROWANIA PRZESTRZENNEGO GMINY MSZCZONÓW



- MU1** obszary wielofunkcyjnej zabudowy miejskiej
- G1** obszary rozwoju wielofunkcyjnego w kierunku aktywności funkcji gospodarczych z możliwością zachowania istniejącej zabudowy mieszkaniowej i budowy nowej
- ZC** obszary cmentarzy
- ZD** obszary ogrodów działkowych
- granica obszaru objętego planem miejscowym

skala liniowa:



Plan opracowano na kopii mapy zasadniczej odwzorowanej w układzie współrzędnych 2000. Układ wysokościowy PL-EVRF2007-NH. Poświadczenie zgodności mapy z oryginałem przyjętym do Państwowego zasobu geodezyjnego i kartograficznego, zgodnie z licencją nr GK.6642.1629.2023\_1438\_P wydaną przez Starostę Powiatu Żyrardowskiego.



**PRACOWNIA URBANISTYCZNO-PROJEKTOWA  
ZWIĄZKU MIĘDYGMINNEGO "MAZOWSZE ZACHODNIE"**  
projektant: mgr inż. Jadwiga Jeznach  
upr. do sporządzenia mpzp na podstawie art. 5 pkt 5 ustawy  
z dnia 27 marca 2003r. o planowaniu i zagospodarowaniu przestrzennym  
st. asystent: Aleksandra Miastowska

CZERWIEC 2024

RV